

SIÈGE SOCIAL BRIAND

BODREAU ARCHITECTURE

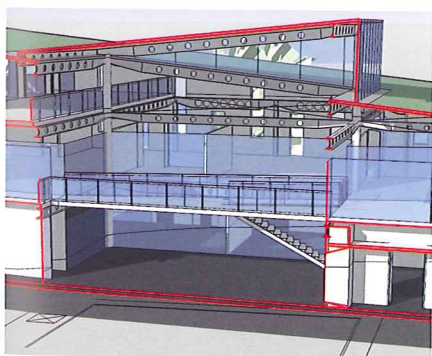
LES HERBIERS Il n'est pas si courant qu'une entreprise de construction métallique choisisse délibérément de mettre en scène ses compétences constructives dans son siège social. La démarche est ici doublement pensée. Loin de tout exhibitionnisme, l'édifice se veut d'abord exemplaire sur le plan de la haute qualité environnementale. Grâce au recours exclusif à la filière sèche et à une ossature métallique, les performances thermiques sont remarquables, avec une consommation de moins de 18 Kw/m²/an. Toute la façade nord

est occupée par un mur rideau, qui apporte un maximum de lumière à l'intérieur tout en limitant les apports thermiques d'été, dans une des régions les plus ensoleillées de France. Les autres façades sont traitées en bardage métallique double peau ou en façades vitrées munies de stores. L'inertie thermique est apportée par l'insertion d'une partie du bâtiment dans le sol en déclivité, ce qui permet de bénéficier de la fraîcheur amenée par le terrain. La toiture est entièrement végétalisée, en continuité avec le sol. À l'intérieur, la structure en

acier reste partout visible. Soigneusement orienté par rapport à la course du soleil, optimisé quant aux matériaux, ce bâtiment utilise les conditions climatiques comme des ressources potentielles. Il en résulte une économie annoncée de 18% sur la consommation totale d'énergie par rapport à un édifice classique. ■

E.R.

Maîtrise d'ouvrage : SCI Heloi / **Architectes :** Bodreau architecture / **BET :** Boplan Ingénierie / **Construction métallique :** Briand



Éclaté de la partie centrale.

