

PARK'UP®

Parking modulable et sécurisé



Faites-vous une idée neuve du parking aérien.

PARK'UP® est un ouvrage mixte acier/béton, économique, pour optimiser votre espace foncier.

LES AVANTAGES

- PARK'UP® se décline sur un ou plusieurs niveaux avec une large gamme de finition
- Préfabrication dans nos ateliers pour un chantier sans impact, propre et rapide
- Adaptabilité à votre existant
- Phasage compatible avec votre exploitation
- Système modulable pour une grande facilité d'extension
- Ouvrage facilement démontable dans sa version R+1
- Confort d'accès aux places
- Cheminements piétons intégrés et sécurisés
- Abri PHOTOVOLTAÏQUE en option

CARACTÉRISTIQUES TECHNIQUES DU **PARK'UP® Classic**

- | | |
|--|---|
| • Rehausse d'un niveau de vos parkings existants | • Planchers béton préfabriqués |
| • Structure métallique galvanisée | • Accès piétons répartis et sécurisés |
| • Trame de base : 8,75 m x 5 m | • Éclairage du niveau inférieur |
| • Une ou deux rampes d'accès | • Signalisation routière et équipements sécurité incendie |
| • Pas d'ajout de fondation | • En option : ascenseur, Escalators... |

Profitez des avantages économiques de l'énergie photovoltaïque



En partenariat avec Briand Énergies, valorisez vos surfaces en devenant producteur d'énergie renouvelable. En installant du photovoltaïque sur vos parkings, vous optimisez vos espaces et valorisez votre bâti.



3 DÉCLINAISONS

1 PARK'UP® Classic



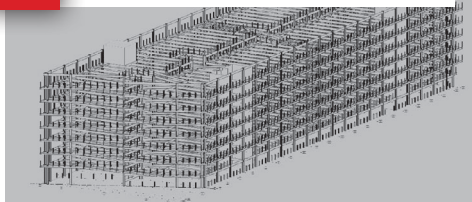
Secteur tertiaire ou industriel : PARK'UP® Classic optimise le nombre de places.

2 PARK'UP® Service



Idéal pour les centres commerciaux, PARK'UP® Service apporte un grand confort aux usagers : Escalators, voies chariot, ascenseurs.

3 PARK'UP® Multi-étages



Par sa grande modularité PARK'UP® Multi-étages s'adapte à l'ambition de vos projets.